

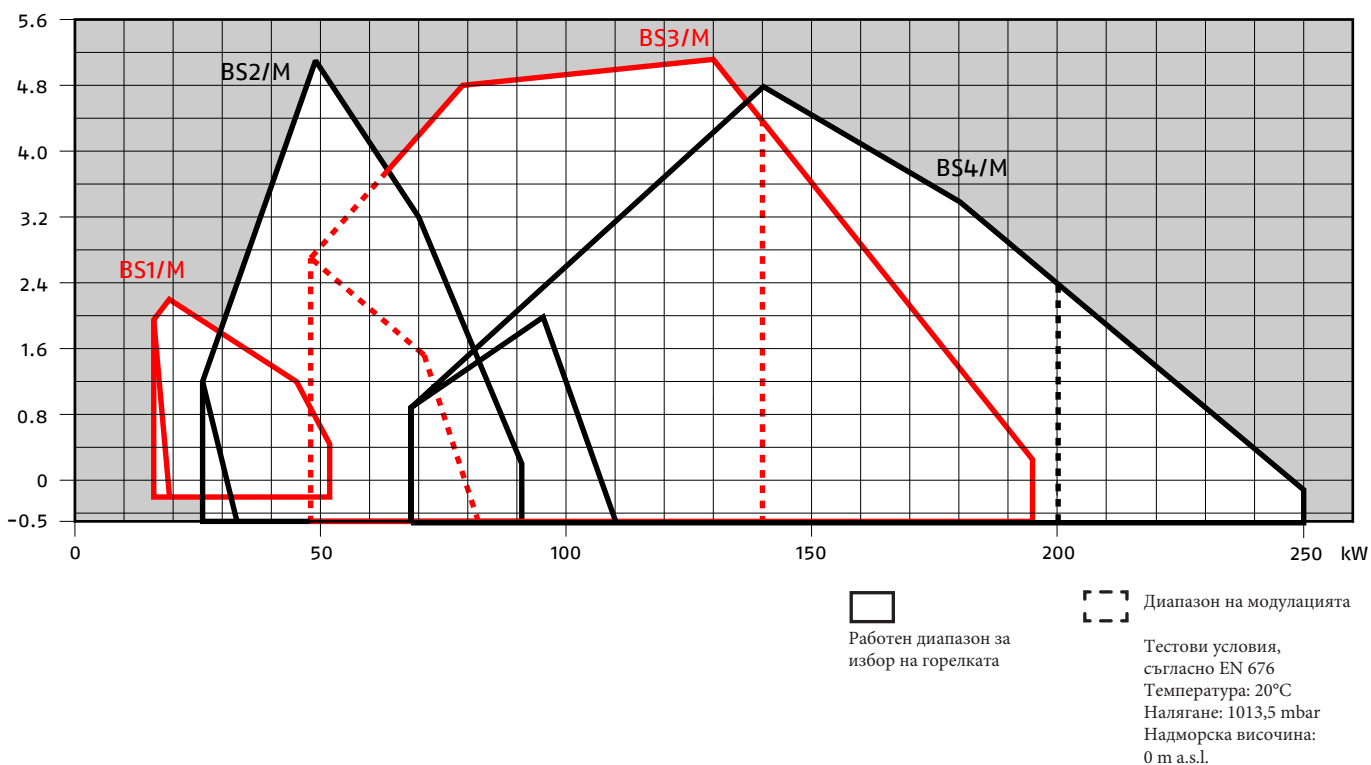
СЕРИЯ GULLIVER BS/M

Газовите горелки от серия Gulliver BS/M могат да функционират като двустепенни прогресивни или модулиращи. Разработени са специално да покрият нуждите на малки отоплителни инсталации, като същевременно отделят ниски емисии NOx. Серията включва четири модела с мощности от 52 до 250 kW. Горелките са изработени от висококачествени материали, което гарантира тяхната висока ефективност и надеждност. При разработката на горелките от тази серия е обърнато специално внимание на намаляването на шума, редуцирането на габаритните размери и улесняването на монтажа. Това прави горелките съвместими с всички модели котли, които се предлагат на пазара. Двустепенното функциониране на горелката гарантира оптимална работа спрямо моментното натоварване. Горелките отговарят на изискванията на Стандарт EN 676 и на Директива за газови уреди, Директива за електромагнитна съвместимост, Директива за ниско напрежение и Директива за ефективност на котлите. Всички горелки се тестват преди да напуснат завода.



BS1/M	16/19 ÷	52 kW
BS2/M	26/49 ÷	91 kW
BS3/M	48/79 ÷	195 kW
BS4/M	68/140 ÷	250 kW

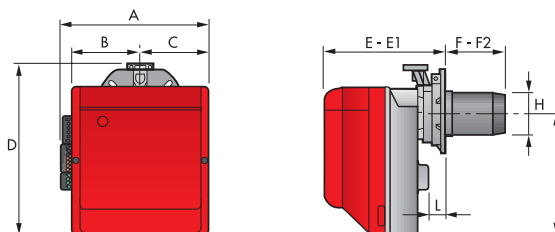
РАБОТЕН ДИАПАЗОН



GULLIVER BS/M

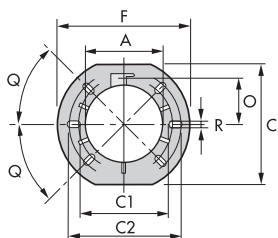
ГАБАРИТНИ РАЗМЕРИ (mm)

ГОРЕЛКА



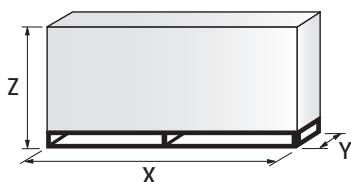
МОДЕЛ	A	B	C	D	E	E1	F	F2	H	I	L
► BS1/M	285	125,5	125,5	316	234,5	-	116,5	-	89,5	230	8
► BS2/M	285	125,5	125,5	325	238	252	114	100	106	230	18
► BS2/M TL	285	125,5	125,5	325	238	252	184	170	106	230	18
► BS3/M	330	150	150	391	262	280	128	110	129	285	21
► BS3/M TL	330	150	150	391	262	270	285	267	129	285	21
► BS4/M	330	150	150	392	278	301	168	145	137	286	21
► BS4/M TL	330	150	150	392	278	301	325	302	137	286	21

ПРИСЪЕДИНЯВАНЕ НА ГОРЕЛКАТА КЪМ КОТЕЛА



МОДЕЛ	A	C	C1	C2	F	O	Q	R
► BS1/M	89,5	167	140	170	192	66	45°	11
► BS2/M	106	167	140	170	192	66	45°	11
► BS2/M TL	106	167	140	170	192	66	45°	11
► BS3/M	129	201	160	190	216	76,5	45°	11
► BS3/M TL	129	201	160	190	216	76,5	45°	11
► BS4/M	137	203	170	200	218	80,5	45°	11
► BS4/M TL	137	203	170	200	218	80,5	45°	11

ОПАКОВКА



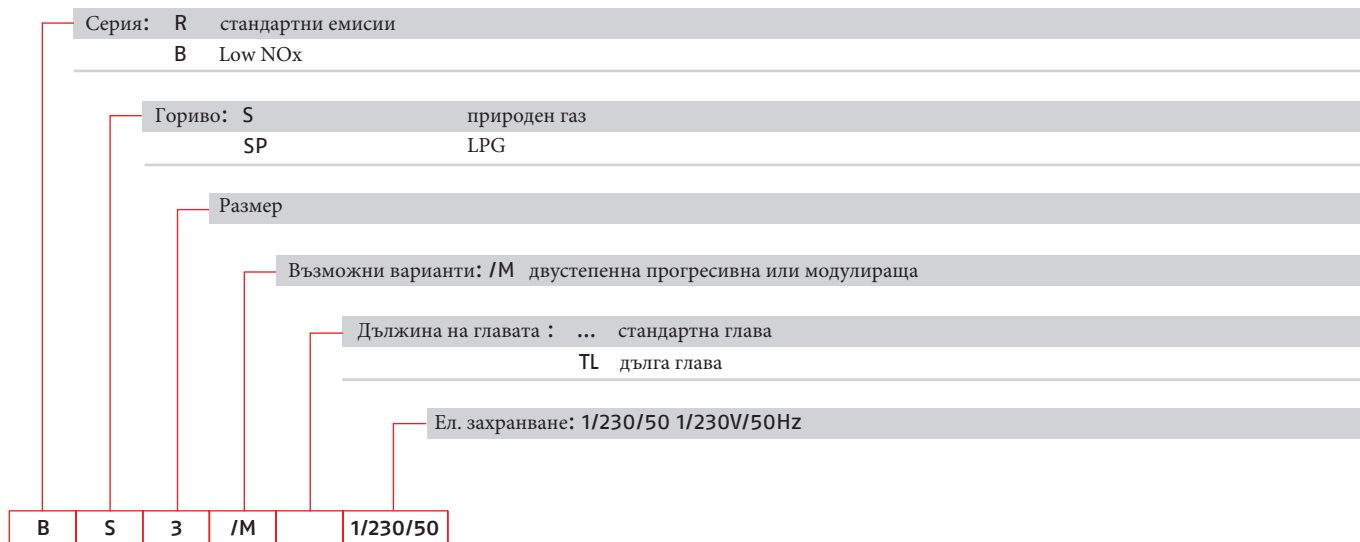
МОДЕЛ	X	Y	Z	kg
► BS1/M	405	328	375	12
► BS2/M	405	328	375	12
► BS2/M TL	583	318	365	14
► BS3/M	450	375	440	16
► BS3/M TL	510	375	440	18
► BS4/M	510	375	440	18
► BS4/M TL	610	383	367	20

Low NOx ДВУСТЕПЕННИ ПРОГРЕСИВНИ И МОДУЛИРАЩИ ГАЗОВИ ГОРЕЛКИ

GULLIVER BS/M

СПЕЦИФИКАЦИЯ

ОБОЗНАЧАВАНЕ НА ГОРЕЛКАТА



ОКОМПЛЕКТОВКА

Напълно автоматизирани моноблочни газови горелки, окомплектовани с:

- Вентилатор с предно извити лопатки
- Капак, уплътнен с шумоизолиращ материал
- Микропроцесорен програматор с функция за диагностика на състоянието и индикация на грешките
- Сервомотор, задвижващ въздушната клапа
- Монофазен електродвигател 230 V, 50 Hz
- Горивна глава, оборудвана с:
 - горивна глава от неръждаема стомана, устойчива на високи температури
 - запалителен електрод
 - йонизационен електрод
 - горивен диск
- Ревизионно стъкло
- Пресостат за въздух
- Защитен филтър срещу радиосмущения
- IP X0D (IP 40) степен на защита.

Стандартно оборудване:

- Фланец с гарнитура
- Винтове и гайки за закрепване на горелката към котела
- Синя пластмасова тръба
- G 1/8 коляно
- 4-полюсен щекер
- 7-полюсен щекер
- Инструкции за употреба, монтаж и поддръжка
- Каталог на резервните части.

GULLIVER BS/M

МОДЕЛИ

ГОРЕЛКА

КОД	МОДЕЛ	МОЩНОСТ		ЕЛ. МОЩНОСТ (kW)	СЕРТИФИКАТ	
		(kW)	ПРИРОДЕН ГАЗ (Nm ³ /h)			
20096670	BS1/M 1/230/50	16/19 - 52	1,6/1,9 - 5,2	0,140	In progress	(1)
3762250	BS2/M 1/230/50	26/49 - 91	2,6/4,9 - 9,1	0,180	CE - 0085 BN0609	(1)
20052610	BS2/M TL 1/230/50	26/49 - 91	2,6/4,9 - 9,1	0,180	CE - 0085 BN0609	(1)(2)
3762350	BS3/M 1/230/50	48/79 - 195	4,8/7,9 - 19,5	0,350	CE - 0085 BN0609	(1)
3762370	BS3/M TL 1/230/50	48/79 - 195	4,8/7,9 - 19,5	0,350	CE - 0085 BN0609	(1)(2)
3762450	BS4/M 1/230/50	68/140 - 250	6,8/14 - 25	0,530	CE - 0085 BN0609	(1)
20052613	BS4/M TL 1/230/50	68/140 - 250	6,8/14 - 25	0,530	CE - 0085 BN0609	(1)(2)

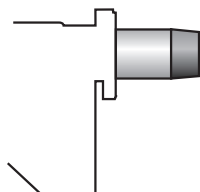
Нетна calorificност G20: 10 kWh/Nm³ - плътност: 0,71 kg/Nm³. Горелките от серия BS/M отговарят на изискванията на EN 676.

(1) С буква и щепсел

(2) Дължина на главата: виж колона F-F2 в табл. с габаритните размери

Акcesoари

Дълга горивна глава



ГОРЕЛКА	СТАНДАРТНА ГЛАВА ДЪЛЖИНА (mm)	ДЪЛГА ГЛАВА ДЪЛЖИНА (mm)	КОД
▶ BS1/M (long)	70 ÷ 116	114 ÷ 160	20097850
▶ BS2/M (long)	100 ÷ 114	170 ÷ 180	3002722
▶ BS2/M (extra long)	100 ÷ 114	270 ÷ 280	3002723
▶ BS3/M	110 ÷ 128	267 ÷ 282	3002724
▶ BS4/M	145 ÷ 168	302 ÷ 317	3002725

LPG КИТ



Предлагат се специални китове, които позволяват да се използва за гориво пропан-бутан.

ГОРЕЛКА	КОД ЗА СТАНДАРТНА ГЛАВА	КОД ЗА ДЪЛГА ГЛАВА
▶ BS1/M	3001003	3001003
▶ BS2/M	3002711	3002711
▶ BS3/M	3002712	3002712
▶ BS4/M	3001011	3001011

„КАЛОРИЯ”

гр. София, бул. История славянобългарска № 8

тел. 02/ 831-11-30, -31, -32, -33

факс 02/ 831-11-34

GSM 0898 451 505, 0878 913 314

internet: <http://www.caloria.bg> , e-mail:

riello@techno-link.com



Energy For Life