

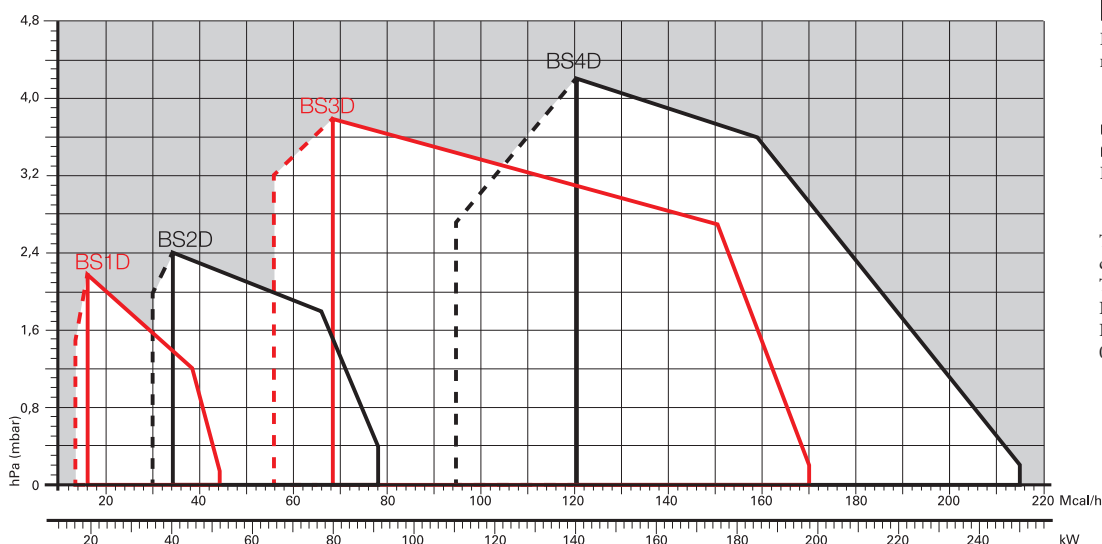
СЕРИЯ GULLIVER BSD


Двустепенните газове горелки Gulliver BSD са специално разработени да покрят нуждите на малки отоплителни инсталации, като същевременно отделят ниски емисии NOx. Серията включва четири модела с мощности от 16 до 250 kW. Горелките са изработени от висококачествени материали, което гарантира тяхната висока ефективност и надеждност. Горелките са оборудвани с микропроцесорен програматор, индикиращ грешките и вероятните причини за тяхното появяване. При разработката на горелките от тази серия е обърнато специално внимание на намаляването на шума и улесняването на монтажа. Двустепенното функциониране на горелката гарантира оптимална работа спрямо моментното натоварване. Горелките отговарят на изискванията на Стандарт EN 676 и на Директива за газове уреди, Директива за електромагнитна съвместимост, Директива за ниско напрежение и Директива за ефективност на котлите. Съвместими са с всички модели котли, които се предлагат на пазара. Всички горелки се тестват преди да напуснат завода.




BS1D	16/19	÷	52	kW
BS2D	35/40	÷	91	kW
BS3D	65/80	÷	190	kW
BS4D	110/140	÷	250	kW

РАБОТЕН ДИАПАЗОН



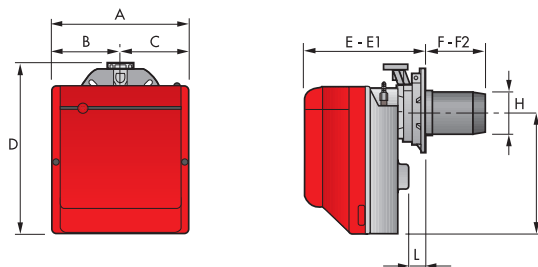
 Работен диапазон за избор на горелката

 Работен диапазон на 1-ва степен

Тестови условия,
съгласно EN 676
Температура: 20°C
Налягане: 1013,5 mbar
Надморска височина:
0 m a.s.l.

ГАБАРИТНИ РАЗМЕРИ (mm)

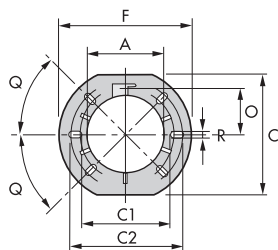
ГОРЕЛКА



МОДЕЛ	A	B	C	D	E	E1	F - F(1)	F2 - F2(1)	H	I	L
► BS1D	234	122	112	295	230	276	116	70	89	210	41
► BS2D	255	125,5	125,5	325	238	252	114 - 270	100 - 280	106	230	45
► BS3D	300	150	150	391	262	280	128 - 267	110 - 282	129	285	45
► BS4D	300	150	150	392	278	301	168 - 302	145 - 317	137	286	45

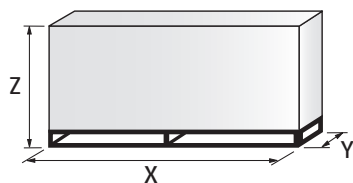
(1) Размери с дълга горивна глава

ПРИСЪДИНЯВАНЕ НА ГОРЕЛКАТА КЪМ КОТЕЛА



МОДЕЛ	A	C	C1	C2	F	O	Q	R
► BS1D	89	167	140	170	192	66	45°	1
► BS2D	106	167	140	170	192	66	45°	1
► BS3D	129	201	160	190	216	76,5	45°	1
► BS4D	137	203	170	200	218	80,5	45°	1

ОПАКОВКА



МОДЕЛ	X - X(1)	Y - Y(1)	Z - Z(1)	kg - kg(1)
► BS1D	395	278	350	11
► BS2D	405 - 593	298 - 300	375 - 380	12 - 14
► BS3D	450 - 713	345	440 - 445	16 - 18
► BS4D	510 - 713	345	440 - 445	18 - 20

(1) Размери с дълга горивна глава

СПЕЦИФИКАЦИЯ

ОБОЗНАЧАВАНЕ НА ГОРЕЛКАТА

Серия:	R	стандартни емисии
	B	Low NOx
Гориво:	S	природен газ
	SP	LPG
	G	нафта
Размер		
Възможни варианти:	R	подгревател за нафта
	K	конусна горивна глава
	S	плавно запалване
	D	двустепенна
Дължина на главата :	...	стандартна глава
	TL	дълга глава
Ел. захранване:	1/230/50 1/230V/50Hz	

B	S	3	D		1/230/50
---	---	---	---	--	----------

ОКОМПЛЕКТОВКА

Напълно автоматизирани моноблочни двустепенни газови горелки, окомплектовани с:

- Вентилатор с предноизвити лопатки
- Шумоизолиран капак
- Въздушна клапа, задвижвана от сервомотор
- Монофазен електродвигател 230 V, 50 Hz
- Горивна глава, оборудвана с:
 - горивна глава от неръждаема стомана, устойчива на високи температури
 - запалителен електрод
 - йонизационен електрод
 - горивен диск
- Ревизионно стъкло
- Пресостат за въздух
- Микропроцесорен програматор с диагностика на функциите и индикация на грешките
- Защитен филтър срещу радиосмущения (вграден в програматора)
- IP X0D (IP 40) степен на защита.

Стандартно оборудване:

- Фланец
- Гарнитура за фланеца
- Винтове и гайки за закрепване на горелката към котела
- 7-полюсен щекер
- 4-полюсем щекер
- Кит за дистанционно рестартиране
- Инструкции за употреба, монтаж и поддръжка
- Каталог на резервните части.

GULLIVER BSD

МОДЕЛИ

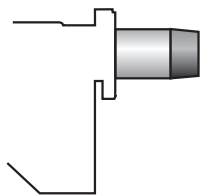
ГОРЕЛКА

КОД	МОДЕЛ	МОЩНОСТ		ЕЛ. МОЩНОСТ (kW)	СЕРТИФИКАТ	
		(kW)	ПРИРОДЕН ГАЗ (Nm ³ /h)			
3761558	BS1D 1/230/50	16/19 - 52	1,6/1,9 - 5,2	0,150	CE - 0085 AQ0409	(1)
3761658	BS2D 1/230/50	35/40 - 91	3,5/4 - 9	0,180	CE - 0085 AQ0409	(1)
3761618	BS2D TL 1/230/50	35/40 - 91	3,5/4 - 9	0,180	CE - 0085 AQ0409	(1)
3761758	BS3D 1/230/50	65/80 - 190	6,5/8 - 20	0,350	CE - 0085 AQ0409	(1)
3761718	BS3D TL 1/230/50	65/80 - 190	6,5/8 - 20	0,350	CE - 0085 AQ0409	(1)
3761858	BS4D 1/230/50	110/140 - 250	11/14 - 25	0,530	CE - 0085 AQ0409	(1)
3761818	BS4D TL 1/230/50	110/140 - 250	11/14 - 25	0,530	CE - 0085 AQ0409	(1)
3761559	BSP1D 1/230/50	16/19 - 52	--	0,150	CE - 0085 AQ0409	(1)
3761659	BSP2D 1/230/50	35/40 - 91	--	0,180	CE - 0085 AQ0409	(1)
3761759	BSP3D 1/230/50	65/80 - 200	--	0,350	CE - 0085 AQ0409	(1)
3761859	BSP4D 1/230/50	110/140 - 250	--	0,530	CE - 0085 AQ0409	(1)

Нетна калоричност G20: 10 kWh/Nm³ - Плътност: 0,71 kg/Nm³.
 Нетна калоричност LPG: 25,8 kWh/Nm³ - Плътност: 2,02 kg/Nm³.
 Горелките от серия BS са в съответствие с EN 676.
 (1) с букса и щепсел

Акcesoари

Дълга горивна глава



ГОРЕЛКА	СТАНДАРТНА ГЛАВА ДЪЛЖИНА (mm)	ДЪЛГА ГЛАВА ДЪЛЖИНА (mm)	КОД
▶ BS1D	70 ÷ 116	70 ÷ 160	20031875
▶ BS2D (long)	100 ÷ 114	170 ÷ 180	3001007
▶ BS2D (extra long)	100 ÷ 114	270 ÷ 280	3001008
▶ BS3D	110 ÷ 128	267 ÷ 282	3001009
▶ BS4D	145 ÷ 168	302 ÷ 317	3001016

LPG КИТ



Предлагат се специални китове, които позволяват да се използва за гориво пропан-бутан.

ГОРЕЛКА	КОД ЗА СТАНДАРТНА ГЛАВА	КОД	КОД ЗА ДЪЛГА ГЛАВА
▶ BS1D	3001003	3002734	3001003
▶ BS2D	3001004	3002735	3001004
▶ BS3D	3001005	3002736	3001005
▶ BS4D	3001011	3002737	3001011

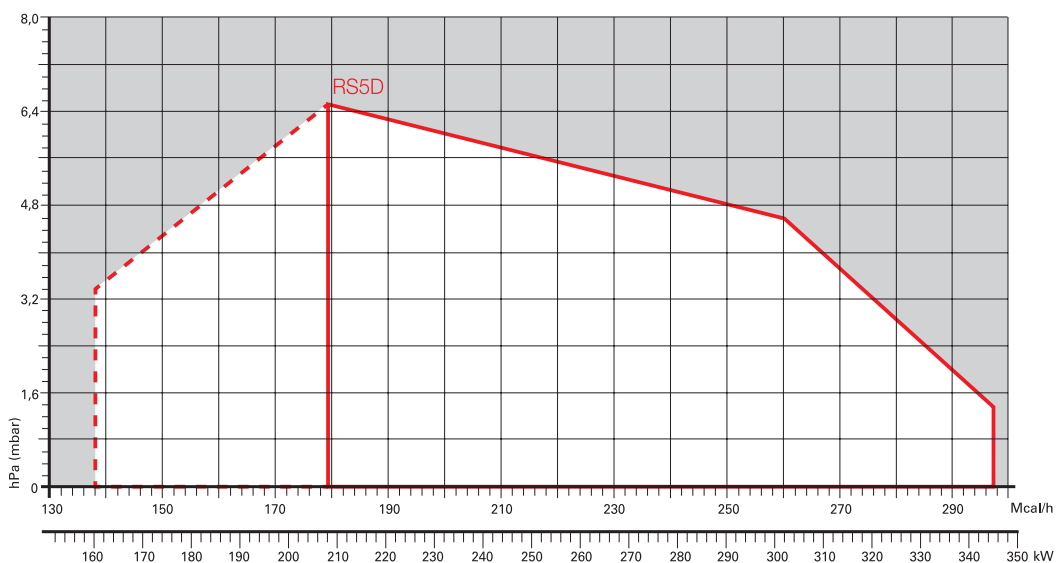
СЕРИЯ GULLIVER RSD

Riello Gulliver RS5D са мощни двустепенни газови горелки с изключително компактни габаритни размери. Горелките са изработени от висококачествени материали, което гарантира тяхната безопасност и надеждност. Микропроцесорния програматор на горелките от тази серия има функция за диагностика на състоянието и грешките. При разработката на тези горелки е обърнато специално внимание на намаляването на шума и улесняването на монтажа и поддръжката. Горелките са съвместими с всички модели котли, които се предлагат на пазара. Горелките отговарят на изискванията на стандарт EN 676 и Директива за газови уреди, Директива за електромагнитна съвместимост, Директива за ниско напрежение, Директива за ефективност на котлите. Всички горелки се тестват преди да напуснат завода.



RS5D	160/208 ÷ 345 kW
RS5D TL	160/208 ÷ 345 kW

РАБОТЕН ДИАПАЗОН



Работен диапазон за избор на горелката

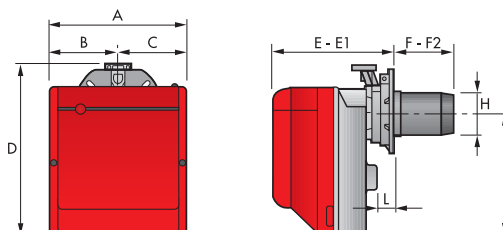


Работен диапазон на 1-ва степен

Тестови условия, съгласно EN 676
 Температура: 20°C
 Налягане: 1013,5 mbar
 Надморска височина: 0 m a.s.l.

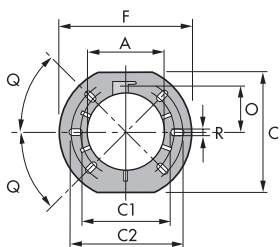
ГАБАРИТНИ РАЗМЕРИ (mm)

ГОРЕЛКА



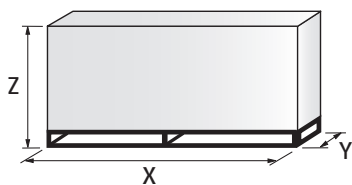
МОДЕЛ	A	B	C	D	E	E1	F	F2	H	I	L
► RS5D	300	150	150	392	278	300	203	225	137	286	45
► RS5D TL	300	150	150	392	278	300	382	360	137	286	45

ПРИСЪЕДИНЯВАНЕ НА ГОРЕЛКАТА КЪМ КОТЕЛА



МОДЕЛ	A	C	C1	C2	F	O	Q	R
► RS5D	137	203	170	200	218	80,5	45°	11
► RS5D TL	137	203	170	200	218	80,5	45°	11

ОПАКОВКА



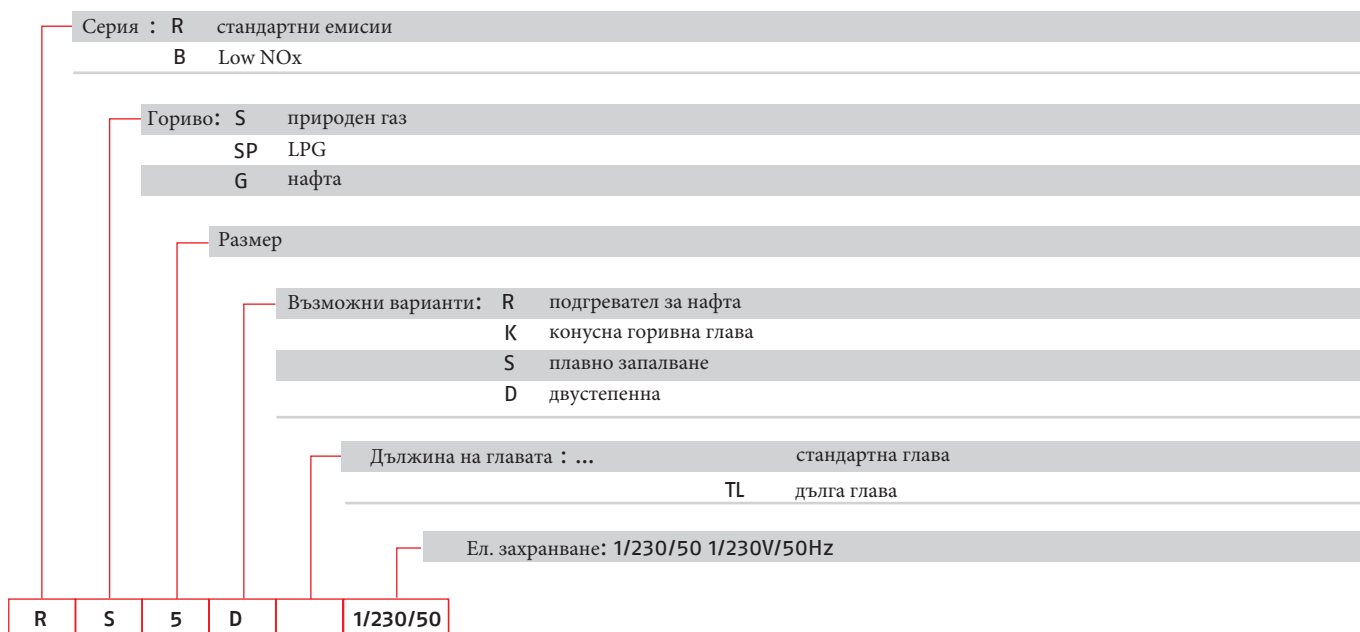
МОДЕЛ	X	Y	Z	kg
► RS5D	600	345	430	18
► RS5D TL	703	335	435	20

ДВУСТЕПЕННИ ГАЗОВИ ГОРЕЛКИ

GULLIVER RSD

СПЕЦИФИКАЦИЯ

ОБОЗНАЧАВАНЕ НА ГОРЕЛКАТА



ОКОМПЛЕКТОВКА

Напълно автоматизирани моноблочни двустепенни газови горелки, окомплектовани с:

- Вентилатор с предно извити лопатки
- Капак, уплътнен с шумоизолиращ материал
- Въздушна клапа, управлявана от сервомотор
- Монофазен електродвигател 230 V, 50 Hz
- Горивна глава, оборудвана с:
 - горивна глава от неръждаема стомана, устойчива на високи температури
 - запалителен електрод
 - йонизационен електрод
 - горивен диск
- Ревизионно стъкло
- Пресостат за въздух
- Микропроцесорен програматор с функция за диагностика на състоянието и грешките
- Защитен филтър срещу радиосмущения (вграден в програматора)
- IP X0D (IP 40) степен на защита.

Стандартно оборудване:

- Фланец
- Гарнитура за фланеца
- Винтове и гайки за фиксиране на фланеца към котела
- 7-полюсен щекер
- 4-полюсен щекер
- Кит за дистанционно рестартиране
- Инструкции за употреба, монтаж и поддръжка
- Каталог на резервните части.

ДВУСТЕПЕННИ ГАЗОВИ ГОРЕЛКИ GULLIVER RSD

RIELLO

МОДЕЛИ

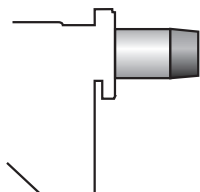
КОД	МОДЕЛ	МОЩНОСТ		ЕЛ. МОЩНОСТ (kW)	СЕРТИФИКАТ	
		(kW)	ПРИРОДЕН ГАЗ (Nm ³ /h)			
3762058	RS5D 1/230/50	160/208 - 345	16/20,8 - 34,5	0,450	CE - 0085 BN0325	(1)
20052615	RS5D TL 1/230/50	160/208 - 345	16/20,8 - 34,5	0,450	CE - 0085 BN0325	(1)

Нетна калоричност G20: 10 kWh/Nm³ - Плътност: 0,71 kg/Nm³.
Горелките от серията RSD отговарят на изискванията на EN 676.
(1) С щепсел и букса.

ГАЗ

Акcesoари

Дълга горивна глава



ГОРЕЛКА	СТАНДАРТНА ГЛАВА ДЪЛЖИНА (mm)	ДЪЛГА ГЛАВА ДЪЛЖИНА (mm)	КОД
▶ RS5D	203 ÷ 225	357 ÷ 372	3001016

LPG КИТ



ГОРЕЛКА	КОД ЗА СТАНДАРТНА ГЛАВА	КОД	КОД ЗА ДЪЛГА ГЛАВА
▶ RS5D	3001011	3002737	3001011

„КАЛОРИЯ”

гр. София, бул. История славянобългарска № 8

тел. 02/ 831-11-30, -31, -32, -33

факс 02/ 831-11-34

GSM 0898 451 505, 0878 913 314

internet: <http://www.caloria.bg> , e-mail:

riello@techno-link.com



Energy For Life