

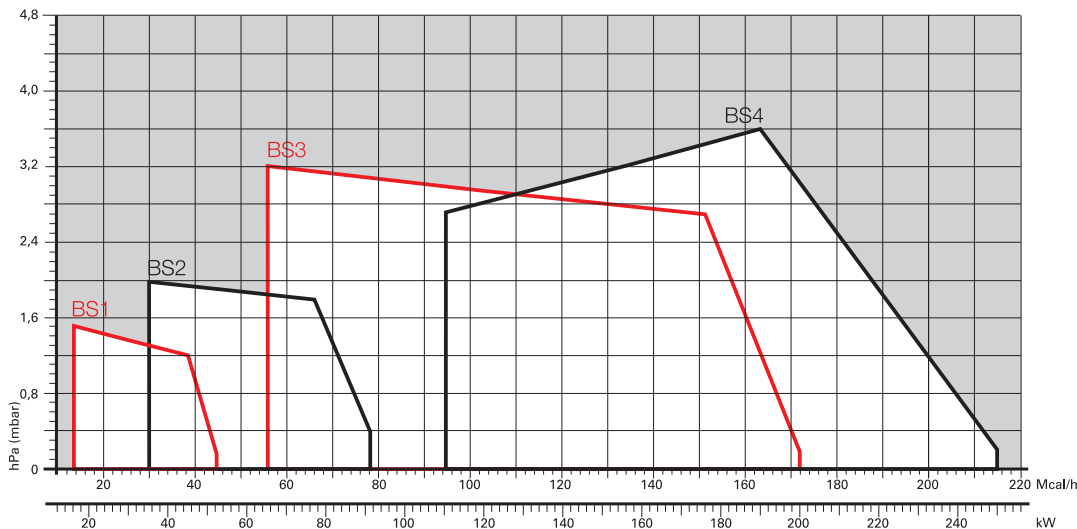
СЕРИЯ GULLIVER BS

Едностепенните газове горелки от серията Gulliver BS са специално разработени да покриват нуждите на малки отоплителни инсталации, като същевременно отделят ниски емисии NOx. Серията включва четири модела с мощности от 16 до 250 kW. Горелките са изработени от висококачествени материали, което гарантира тяхната висока ефективност и надеждност. Горелките са оборудвани с микропроцесорен програматор, индикиращ грешките и вероятните причини за тяхното появяване. При разработката на горелките от тази серия е обърнато специално внимание на намаляването на шума и улесняването на монтажа. Горелките отговарят на изискванията на Стандарт EN 676 и на Директива за газове уреди, Директива за електромагнитна съвместимост, Директива за ниско напрежение и Директива за ефективност на котлите. Съвместими са с всички модели котли, които се предлагат на пазара. Всички горелки се тестват преди да напуснат завода.



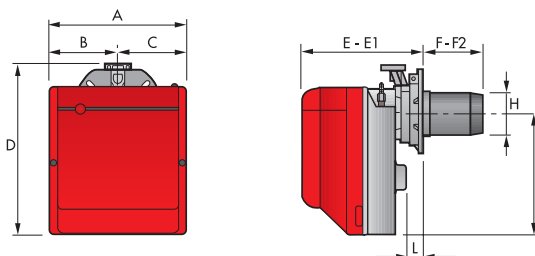
BS1	16 ÷ 52	kW
BS2	35 ÷ 91	kW
BS3	65 ÷ 200	kW
BS4	110 ÷ 250	kW

РАБОТЕН ДИАПАЗОН



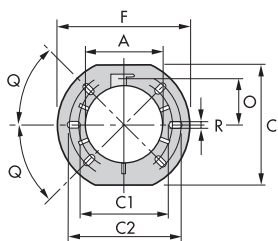
ГАБАРИТНИ РАЗМЕРИ (mm)

ГОРЕЛКА



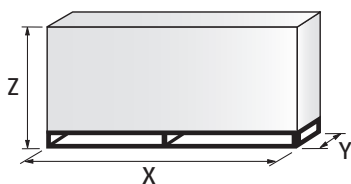
МОДЕЛ	A	B	C	D	E	E1	F	F2	H	I	L
► BS1	234	122	112	295	230	276	116	70	89	210	41
► BS2	255	125,5	125,5	325	238	252	114	100	106	230	45
► BS2 TL	255	125,5	125,5	325	238	252	184	170	106	230	45
► BS3	300	150	150	391	262	280	128	110	129	285	45
► BS3 TL	300	150	150	391	262	280	285	267	129	285	45
► BS4	300	150	150	392	278	301	168	145	137	286	45
► BS4 TL	300	150	150	392	278	301	325	302	137	286	45

ПРИСЪЕДИНЯВАНЕ НА ГОРЕЛКАТА КЪМ КОТЕЛА



МОДЕЛ	A	C	C1	C2	F	O	Q	R
► BS1	89	167	140	170	192	66	45°	11
► BS2 - BS2 TL	106	167	140	170	192	66	45°	11
► BS3 - BS3 TL	129	201	160	190	216	76,5	45°	11
► BS4 - BS4 TL	137	203	170	200	218	80,5	45°	11

ОПАКОВКА



МОДЕЛ	X	Y	Z	kg
BS1	395	278	350	10
BS2	405	298	375	11
BS2 TL	583	290	370	11 - 13
BS3	450	345	440	15
BS3 TL	703	335	435	15 - 17
BS4	510	345	440	16,5
BS4 TL	703	335	435	16,5 - 18,5

Low NOx ЕДНОСТЕПЕННИ ГАЗОВИ ГОРЕЛКИ

GULLIVER BS

СПЕЦИФИКАЦИЯ

ОБОЗНАЧАВАНЕ НА ГОРЕЛКАТА

Серия:	R	стандартни емисии
	B	Low NOx
Гориво:	S	природен газ
	SP	LPG
	G	нафта
Размер		
Възможни варианти:	R	подгревател за нафта
	K	конусна горивна глава
	S	плавно запалване
	D	двустепенна
Дължина на главата :	...	стандартна глава
	TL	дълга глава
Ел. захранване:	1/230/50 1/230V/50Hz	

B	S	3			1/230/50
---	---	---	--	--	----------

ОКОМПЛЕКТОВКА

Напълно автоматизирани моноблочни едностепенни газови горелки, окомплектовани с:

- Вентилатор с предно извити лопатки
- Шумоизолиран капак
- Въздушна клапа, която може да се регулира без да е необходимо да се сваля капака.
- Монофазен електродвигател 230 V, 50 Hz
- Горивна глава, оборудвана с:
 - горивна глава от неръждаема стомана, устойчива на високи температури
 - запалителен електрод
 - йонизационен електрод
 - горивен диск
- Ревизионно стъкло
- Пресостат за въздух
- Микропроцесорен програматор с диагностика на функциите и индикация на грешките
- Защитен филтър срещу радиосмущения (вграден в програматора)
- IP X0D (IP 40) степен на защита.

Стандартно оборудване:

- Фланец
- Гарнитура за фланеца
- Винтове и гайки за закрепване на горелката към котела
- 7-полусен щекер
- Кит за дистанционно рестартиране
- Инструкции за употреба, монтаж и поддръжка
- Каталог на резервните части.

МОДЕЛИ

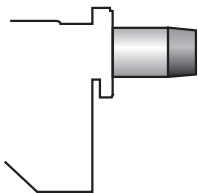
ГОРЕЛКА

КОД	МОДЕЛ	МОЩНОСТ		ЕЛ. МОЩНОСТ (kW)	СЕРТИФИКАТ	
		(kW)	ПРИРОДЕН ГАЗ (Nm ³ /h)			
3761158	BS1 1/230/50	16 - 52	1,6 - 5,2	0,150	CE - 0085 AQ0409	(1)
3761258	BS2 1/230/50	35 - 91	3,5 - 9,1	0,180	CE - 0085 AQ0409	(1)
20052601	BS2 TL 1/230/50	35 - 91	3,5 - 9,1	0,180	CE - 0085 AQ0409	(1)
3761358	BS3 1/230/50	65 - 200	6,5 - 20	0,350	CE - 0085 AQ0409	(1)
20052611	BS3 TL 1/230/50	65 - 200	6,5 - 20	0,350	CE - 0085 AQ0409	(1)
3761458	BS4 1/230/50	110 - 250	11 - 25	0,530	CE - 0085 AQ0409	(1)
20052612	BS4 TL 1/230/50	110 - 250	11 - 25	0,530	CE - 0085 AQ0409	(1)

Нетна калоричност G20: 10 kWh/Nm³ - Плътност: 0,71 kg/Nm³.
Горелките от серия BS са в съответствие със стандарт EN 676.
(1) с букса и щепсел.

Акcesoари

Дълга горивна глава



ГОРЕЛКА	СТАНДАРТНА ГЛАВА ДЪЛЖИНА (mm)	ДЪЛГА ГЛАВА ДЪЛЖИНА (mm)	КОД
▶ BS1	70 ÷ 116	70 ÷ 160	20031875
▶ BS2 (дълга)	100 ÷ 114	170 ÷ 180	3001007
▶ BS2 (много дълга)	100 ÷ 114	270 ÷ 280	3001008
▶ BS3	110 ÷ 128	267 ÷ 282	3001009
▶ BS4	145 ÷ 168	302 ÷ 317	3001016

LPG КИТ



Предлагат се специални китове, които позволяват да се използва за гориво пропан-бутан.

ГОРЕЛКА	КОД ЗА СТАНДАРТНА ГЛАВА	КОД	КОД ЗА ДЪЛГА ГЛАВА
▶ BS1	3001003	3002734	3001003
▶ BS2	3001004	3002735	3001004
▶ BS3	3001005	3002736	3001005
▶ BS4	3001011	3002737	3001011

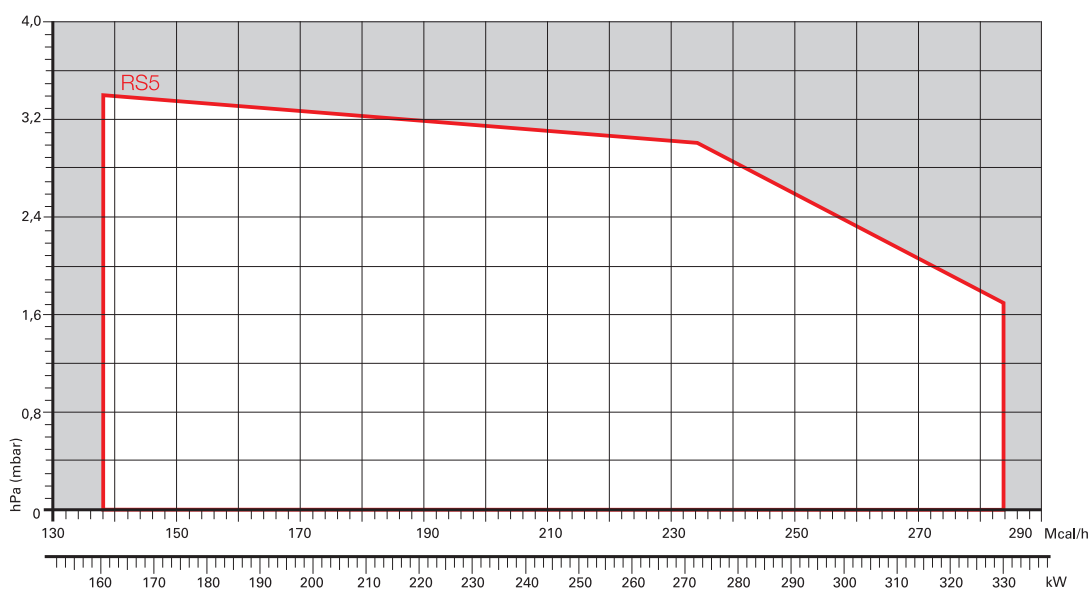
СЕРИЯ GULLIVER RS

Riello Gulliver RS5 са мощни едностепенни газови горелки с изключително компактни габаритни размери. Горелките са изработени от висококачествени материали, което гарантира тяхната безопасност и надеждност. Микропроцесорния програматор на горелките от тази серия има функция за диагностика на състоянието и грешките. При разработката на тези горелки е обърнато специално внимание на намаляването на шума и улесняването на монтажа и поддръжката. Горелките са съвместими с всички модели котли, които се предлагат на пазара. Горелките отговарят на изискванията на стандарт EN 676 и Директива за газови уреди, Директива за електромагнитна съвместимост, Директива за ниско напрежение, Директива за ефективност на котлите. Всички горелки се тестват преди да напуснат завода.



RS5	160 ÷ 330 kW
RS5 TL	160 ÷ 330 kW

РАБОТЕН ДИАПАЗОН

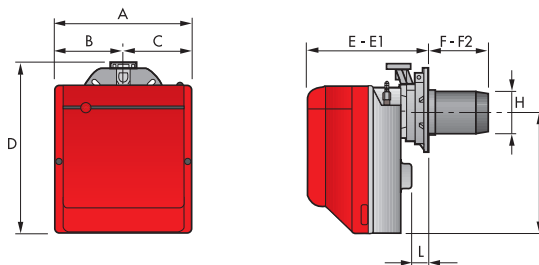


Работен диапазон за избор на горелката

Тестови условия, съгласно EN 676
 Температура: 20°C
 Налягане: 1013,5 mbar
 Надморска височина: 0 m a.s.l.

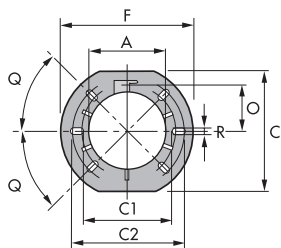
ГАБАРИТНИ РАЗМЕРИ (mm)

ГОРЕЛКА



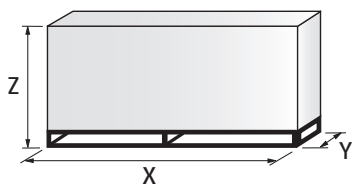
МОДЕЛ	A	B	C	D	E	E1	F	F2	H	I	L
▶ RS5	300	150	150	392	278	300	225	203	137	286	45
▶ RS5 TL	300	150	150	392	278	300	382	360	137	286	45

ПРИСЪЕДИНЯВАНЕ НА ГОРЕЛКАТА КЪМ КОТЕЛА



МОДЕЛ	A	C	C1	C2	F	O	Q	R
▶ RS5	137	203	170	200	218	80,5	45°	11
▶ RS5 TL	137	203	170	200	218	80,5	45°	11

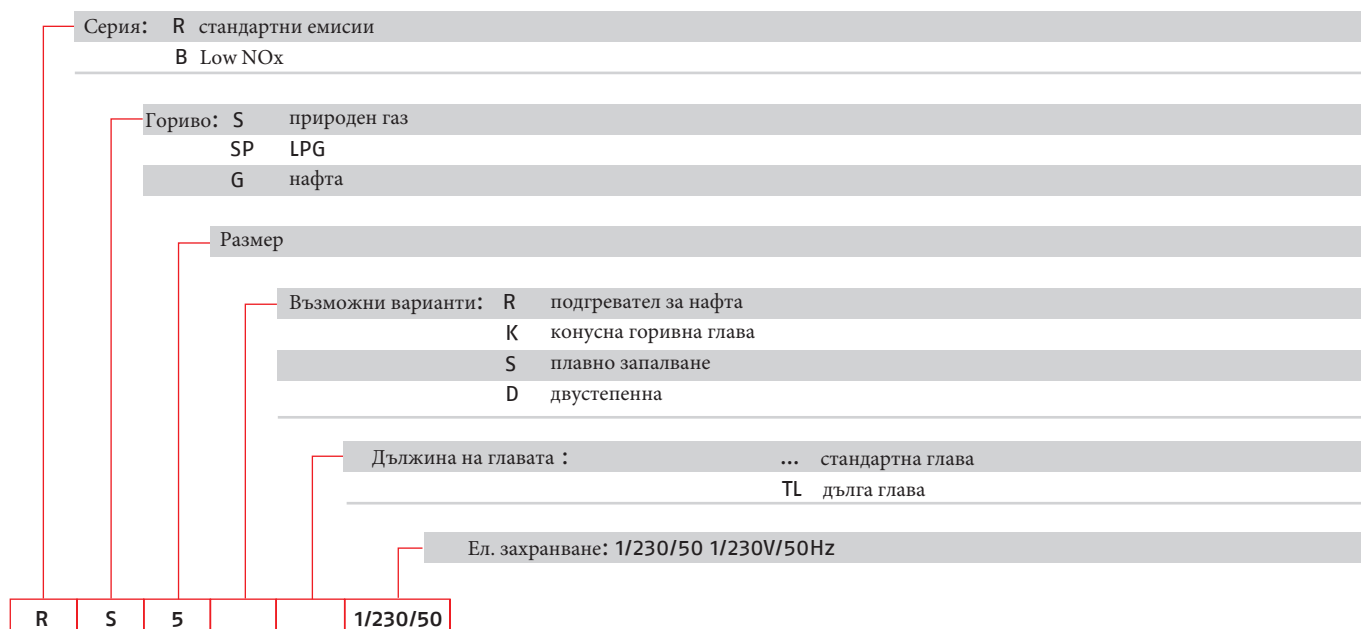
ОПАКОВКА



МОДЕЛ	X	Y	Z	kg
▶ RS5	600	345	430	18
▶ RS5 TL	703	335	435	20

СПЕЦИФИКАЦИЯ

ОБОЗНАЧАВАНЕ НА ГОРЕЛКАТА



ОКОМПЛЕКТОВКА

Напълно автоматизирани моноблочни едностепенни газови горелки, окомплектовани с:

- Вентилатор с предно извити лопатки
- Капак, уплътнен с шумоизолиращ материал
- Въздушна клапа, която може да се регулира без да е необходимо да се сваля капака на горелката
- Монофазен електродвигател 230 V, 50 Hz
- Горивна глава, оборудвана с:
 - горивна глава от неръждаема стомана, устойчива на високи температури
 - запалителен електрод
 - йонизационен електрод
 - горивен диск
- Ревизионно стъкло
- Пресостат за въздух
- Микропроцесорен програматор с функция за диагностика на състоянието и грешките
- Защитен филтър срещу радиосмущения (вграден в програматора)
- IP X0D (IP 40) степен на защита.

Стандартно оборудване:

- Фланец
- Гарнитура за фланеца
- Винтове и гайки за закрепване на фланеца към котела
- 7-полюсен щекер
- Кит за дистанционно рестартиране
- Инструкции за употреба, монтаж и поддръжка
- Каталог на резервните части.

МОДЕЛИ

КОД	МОДЕЛ	МОЩНОСТ		ЕЛ. МОЩНОСТ (kW)	СЕРТИФИКАТ	
		(kW)	ПРИРОДЕН ГАЗ (Nm ³ /h)			
3761958	RS5 1/230/50	160 - 330	16 - 33	0,430	CE - 0085 BM0114	(1)
20052614	RS5 TL 1/230/50	160 - 330	16 - 33	0,430	CE - 0085 BM0114	(1)

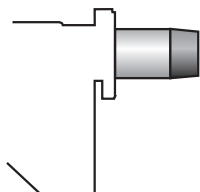
Нетна калоричност G20: 10 kWh/Nm³ - Плътност: 0,71 kg/Nm³.

Горелките от серията RS отговарят на изискванията на EN 676.

(1) С букса и щепсел.

Акcesoари

Дълга горивна глава



ГОРЕЛКА	СТАНДАРТНА ГЛАВА ДЪЛЖИНА (mm)	ДЪЛГА ГЛАВА ДЪЛЖИНА (mm)	КОД
► RS5	203 ÷ 225	357 ÷ 372	3001016

LPG КИТ



ГОРЕЛКА	КОД ЗА СТАНДАРТНА ГЛАВА	КОД	КОД ЗА ДЪЛГА ГЛАВА
► RS5	3001011	3002737	3001011

„КАЛОРИЯ”

гр. София, бул. История славянобългарска № 8

тел. 02/ 831-11-30, -31, -32, -33

факс 02/ 831-11-34

GSM 0898 451 505, 0878 913 314

internet: <http://www.caloria.bg> , e-mail:

riello@techno-link.com



Energy For Life