

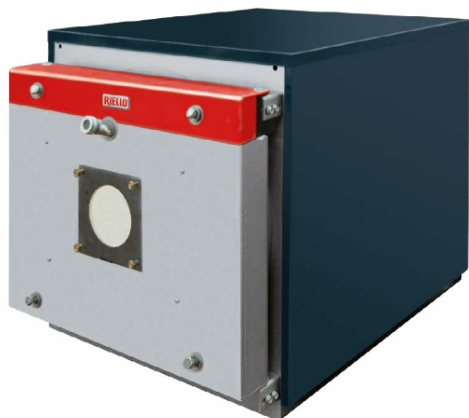
RTQ 3S



RIELLO
Energy For Life

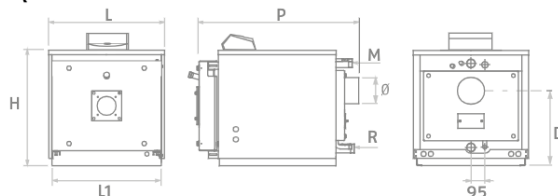
Двуходови стоманени котли за изгаряне на течни или газообразни горива

RTQ 3S



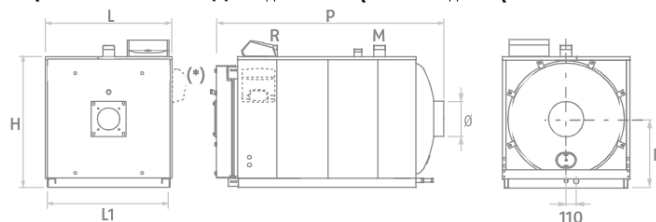
- В съответствие с ErP (с изключение на модели 35, 55 и 70)
- Напълно обмокрена реверсивна горивна камера

RTQ 3S 35-166



RTQ 3S 217-2400

(* Модели от RTQ 1100 3S до RTQ 2400 3S



M = подаваща
R = връщаща

Описание	H	L	P	L1	D	M	R	Ø	Тегло
	mm	mm	mm	mm	mm	Ø	Ø	mm	kg
RTQ 35 3S	605	605	880	560	310	1" 1/4	1" 1/4	139	137
RTQ 55 3S	605	605	1030	560	310	1" 1/4	1" 1/4	139	160
RTQ 70 3S	740	705	970	660	384	1" 1/2	1" 1/2	179	199
RTQ 91 3S	740	705	1120	660	384	1" 1/2	1" 1/2	179	225
RTQ 115 3S	905	805	1230	753	500	G2"	G2"	180	283
RTQ 166 3S	955	853	1405	803	525	G2"	G2"	180	355
RTQ 217 3S	1060	925	1580	875	525	G2"1/2	G2"1/2	200	455
RTQ 255 3S	1060	925	1580	875	525	G2"1/2	G2"1/2	200	473
RTQ 318 3S	1110	975	1810	925	550	G2"1/2	G2"1/2	250	610
RTQ 349 3S	1110	975	1810	925	550	G2"1/2	G2"1/2	250	610
RTQ 448 3S	1275	1150	2140	1100	655	DN 80	DN 80	300	970
RTQ 511 3S	1275	1150	2140	1100	655	DN 80	DN 80	300	970
RTQ 575 3S	1385	1220	2410	1170	690	DN 100	DN 100	300	1189
RTQ 639 3S	1385	1220	2410	1170	690	DN 100	DN 100	300	1189
RTQ 766 3S	1440	1285	2550	1235	715	DN 100	DN 100	350	1406
RTQ 896 3S	1530	1360	2865	1310	755	DN 125	DN 125	400	1817
RTQ 1100 3S	1630	1450	3130	1400	820	DN 125	DN 125	400	2280
RTQ 1300 3S	1725	1535	3155	1485	865	DN 125	DN 125	450	2780
RTQ 1600 3S	1822	1610	3235	1555	900	DN 150	DN 150	500	3160
RTQ 2100 3S	1972	1715	3515	1660	1000	DN 175	DN 175	500	4170
RTQ 2400 3S	1972	1715	3515	1660	1000	DN 175	DN 175	500	4180
RTQ 2700 3S	2090	1865	3560	1895	1050	DN 175	DN 175	500	4826
RTQ 3000 3S	2162	1935	3670	1885	1080	DN 175	DN 175	500	5346

Димогарните тръби са оборудвани с турбулатори от неръждаема стомана, повишаващи значително ефективността на топлообмена. Котлите RTQ 3S могат да подгръват вода освен за отопление и за Б.Г.В., ако бъдат комбинирани с бойлери RIELLO 7300 DHW (за модели RTQ 35-91 3S). Предната врата позволява отваряне, както наляво, така и надясно. Поради голямото разнообразие от приложения, контролното табло трябва да бъде избрано спрямо конкретните нужди на инсталацията и съответно да се поръча допълнително.

- Висок К.П.Д.
- Функциониране при модулация на температурата (минимално допустима температура на връщащата вода 55 °C)
- Възможност за съчетаване с всички табла от гамата RIELLOtech, което позволява голяма гъвкавост на системата според конкретните нужди.